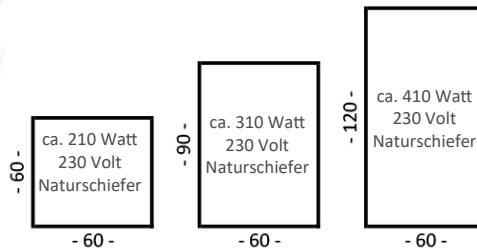


Ihre Vorteile

- Angenehme Strahlungswärme wird direkt an Menschen und Oberflächen übertragen
- Geringe Temperaturunterschiede innerhalb von Räumen – vermindert Schimmelbildung
- Größerer Wohlfühlbereich trotz reduzierter Lufttemperatur (ca. 20°)
- Sehr gut für Hausstauballergiker geeignet – viel weniger Verwirbelung von Luft und Staub
- Schnelles, mobiles Heizen „Heat to go!“
- Geringe Installations- und Einbaukosten
- Flexible Montageoptionen: Einbau, Anbau, frei stehend – Plug and Play!
- Kreative Gestaltungsmöglichkeiten
- Erhebliche CO²-Reduktion
- Bis zu 30% geringere Energiekosten
- Dimmbar
- Keine Verschleißteile
- **Wartungsfrei!**
- **Made in Germany - 10 Jahre Garantie!**
- **Ideal auch als Zusatz-/Ergänzungsheizung**

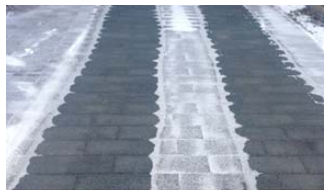


Weitere Produkte



Die IR-Serie / 24V ist ein innovatives Infrarotheizgewebe für die Aufputz- und Fußbodenmontage. Mit 24V-Betrieb ist dieses Heizgewebe ideal als Aufputz-Flächenheizung für Wand, Decke und Fußboden bei Neubau, Sanierung, Modernisierung, etc. Nutzen Sie alle Vorteile der Nano-Infrarotheizungen mit CNT-Technologie

Sparen Sie bis zu 80 % Heizenergiekosten!

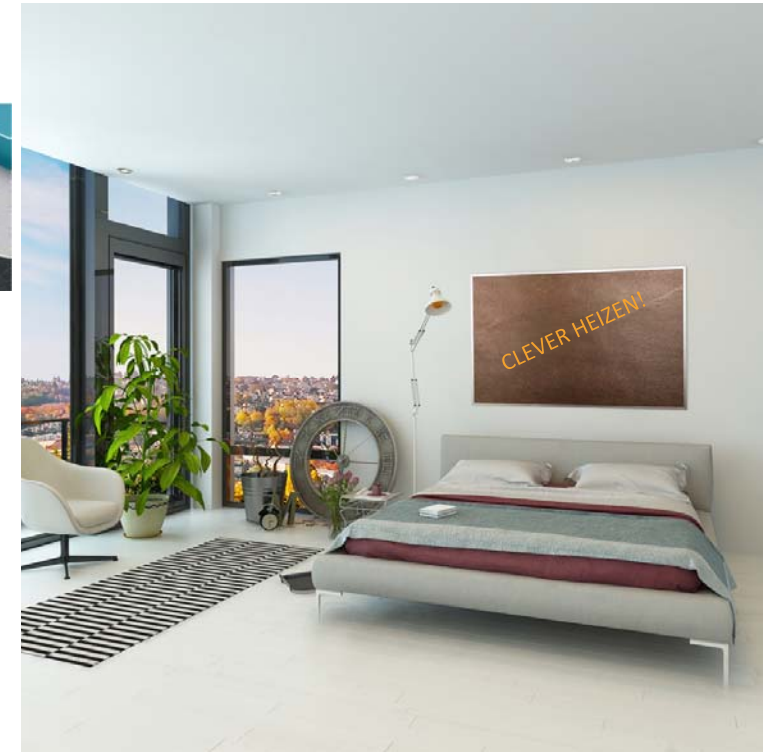


IR-Serie / Frostschutzmatte
Hocheffizientes CNT-Infrarot-Heizgewebe, eingeschweißt in eine extrem robuste Polyesterfolie. **IP67** – sehr montagefreundlich für:

- Gehwege
- Auffahrten
- Dächer (Schneelast)
- Parkplätze
- Barrierefreie Zugänge
- Gastronomie (Außenbereich)

Nano-Heat GmbH

Gertrud-Luckner-Str. 39, 49134 Wallenhorst
Tel.: 05407 / 81 666 98, Fax: 05407/ 81 666 97
Mail: info@nano-heat.de
www.nano-heat.de




Besuchen Sie uns in unserem
Showroom in Bissendorf

Terminabsprache unter:
05407 / 81 666 98



Nano-Heat

Warum Infrarotheizungen von Nano-Heat?

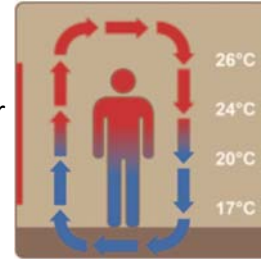
Die Heizwirkung einer Infrarotheizung entsteht im Wesentlichen nicht durch die Erwärmung der Luft im Raum, sondern durch den Wirkungsgrad der Infrarotstrahlung. Die Nano-Infrarot-Heizungen der IR-Serie / 230 arbeiten mit hocheffizienten Carbon-Nano-Tubes (CNT). Diese leiten die IR-Strahlen wesentlich effizienter als herkömmliche Infrarot-Heizungen und geben somit bei weniger Energieaufnahme mehr Strahlungswärme ab. Dadurch ist die Effizienz der IR-Serie erheblich (ca. 30%) höher als bei konventionellen Infrarotheizungen. Der große Vorteil von Nano-Infrarot-Heizungen gegenüber herkömmlichen Heizsystemen ist, dass die Wände und Körper im Raum erwärmt werden. Heizen mit Infrarot zeichnet sich durch eine angenehme und gesunde Strahlungswärme aus. Die Luft bleibt angenehm kühl. Die CNT-Technologie ist ein Quantensprung der Heiztechnologie – erstmals kann diese Heizmethode den Verbrauchskostenvergleich mit modernen Brennwertechniken bestehen – bei deutlich geringerer Investition.



Funktionsweise

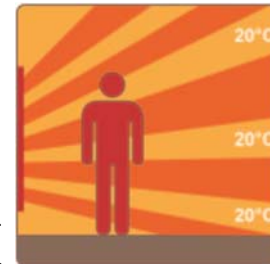
Konvektionsheizung — Nichts als heiße Luft !

Konvektionsheizungen erwärmen nur die Luft. Diese zirkuliert im Raum und wirbelt somit Staub auf. Die warme Luft nimmt mehr Feuchtigkeit auf, die wiederum an die kalten Wände abgegeben wird. Dies fördert Schimmelbildung und Atemwegserkrankungen. Da es hierbei an der Zimmerdecke bis zu 8°C wärmer ist als am Boden wird wesentlich mehr Wärme benötigt, um eine angenehme Temperatur zu erreichen.



Infrarotheizung:

Die Strahlungswärme der Infrarotheizung erwärmt vor allem Wände und Körper im Raum. Infrarotstrahlen, die auf die Haut treffen, werden sofort in Wärme umgesetzt. So fühlt man eine angenehme Wärme bei gleichbleibender Lufttemperatur und -feuchtigkeit. Dadurch wird Schimmelbildung an Wänden und Atemwegserkrankungen vorgebeugt.



Eigenschaften

Herkömmliche Heizsysteme benötigen Platz (Öltank, Boiler, etc.) und es entstehen Wärmeverluste für ungenutzte Bereiche wie die Rohrleitungen vom Heizkessel bis zum Heizkörper im Raum. Mit Infrarot entstehen die Kosten nur dort wo die Heizleistung benötigt wird – nämlich in Ihrer persönlichen Bedarfszone. Dieses macht sich besonders in den Übergangszeiten (Frühjahr/Herbst) bemerkbar. Nutzen Sie die Infrarotheizung als Zusatzheizung, können Sie Ihre Hauptheizung komplett ausschalten und ausschließlich mit Infrarot-Panels heizen.

Eine Infrarotheizung nimmt nicht mehr Platz ein als ein Bild an der Wand!

- Vollwertiger Ersatz der bisherigen Heizung möglich
- Wirkungsgrad bis zu 97 Prozent
- Bis zu ca. 80 Prozent geringere Leistungsaufnahme als viele herkömmliche E.-Heizungen
- Nahezu umweltneutral
- Fertigung in Deutschland „**Made in Germany**“
- Jede Heizung mit Schiefer, ein Unikat
- Sichtbar als Heizstrahler oder unsichtbar unter Putz

