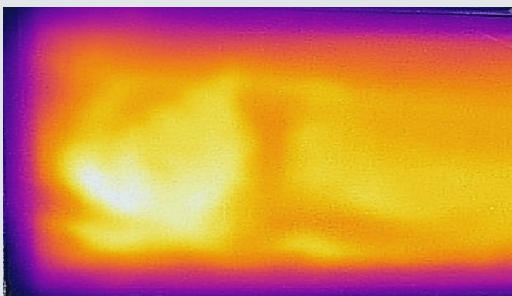


Nano-Infrarot-Heizung



Moderne Wand-, Decken- und Bodenheizsysteme für behagliches Wohnen

Die Nano-IR-Serie / 24V



Wärmebildaufnahme 24V-IR Heizmatte



CNT-Heizmatte

Ein IR-Heizgewebe nutzbar als Wand-, Decken- und Fußbodenheizung – homogene Wärmeverteilung!

Ideal bei Neubau, Sanierung, Modernisierung!

Einige Vorteile der Nano-Infrarotheizungen mit CNT-Technologie:

- Einfachste Installation
- Gesunde und wohltuende Infrarotwärme
- Sehr hohe Energieeffizienz ohne Leitungsverluste
- Antiallergenes Raumklima
- Verminderte Schimmelbildung
- Geringer Verbrauch
- Direkte Strahlungswärme
- „Unsichtbare Heizung“ – 0,5mm dünne Heizbahn

Beispiele für Einsatzgebiete:

- Niedrigenergiehäuser
- Modernisierung von Altbauten
- Als Voll- oder Zusatzheizung

Wärmende Wände und Böden – die Zukunft der modernen Heiztechnologie!



Made in Germany

IR-Serie / 24V - Wandheizung

Mit der Nano-IR-Serie als 24 V Wandheizung erhalten Sie eine vollwertige Heizung der Extraklasse. Diese Wandheizung ist wirtschaftlich, sicher, benutzerfreundlich, flexibel und höchst komfortabel. Zudem ist sie sehr dezent und verschwindet einfach unter dem Putz, der Tapete, dem Anstrich oder unter Ihrer kreativen Spachteltechnik. Ihrem Ideenreichtum sind keine Grenzen gesetzt. Darum steht Heizung auch für höchste Designansprüche und Modern Living.



Die Nano-IR-Serie / 24V erlaubt Ihnen ab sofort eine vollkommen neue Art des Heizens. Die extrem dünnen Heizbahnen (nur gerade ein halber Millimeter) werden wie Tapeten auf der Wand verlegt, in der Fußleiste verkabelt und schließlich verputzt. Die Heizbahnen verschwinden dabei vollkommen in der Wand. Herkömmliche, platzraubende Heizkörper entfallen.

Somit genießen Sie eine angenehme, natürliche und gesunde Strahlungswärme. Durch die hohe Energieeffizienz des Heizmaterials wird die Energie direkt in Strahlungswärme umgesetzt, ohne Leitungsverluste. **Dies ist Effizienz in höchster Vollendung!**

Die Anwendung und Funktionsweise der **Deckenheizung** ist mit denjenigen der Wandheizung vergleichbar. Die Decke strahlt eine regelmäßige und angenehme Strahlungswärme ab, die den Boden, die Wände, die Gegenstände und die Personen im Raum erwärmt. Deckenheizungen werden in der Regel dann installiert, wenn nicht genügend freie Wände für die Wandheizung zur Verfügung stehen. Die Installation an Decken bzw. Dachschrägen ist ebenfalls sehr einfach und höchst wirksam.

Sicherheit und Einfachheit

Die Installation der Heizbahnen kann von Fachhandwerkern wie Malern, Tapezieren, Raumausstattern, Stuckateuren, Trockenbauern, etc. problemlos in nur wenigen Stunden und ohne Staub und Dreck ausgeführt

werden. Elektrische Fachkenntnisse sind nicht erforderlich, denn der Netzstecker der Heizungssteuerung kann direkt an eine vorhandene Schutzkontaktsteckdose angeschlossen werden. Die Heizbahnen selbst funktionieren unter 24 Volt Niederspannung. Dies sorgt für einen risikolosen Aufbau und Betrieb der Heizung und erlaubt, an disponierten Stellen sogar Bilder oder ähnliches zu befestigen.



umweltbewusst

-

kostengünstig

-

effizient

-

wartungsfrei

IR-Serie / 24V - Fußbodenheizung

Die Nano-IR-24V Fußbodenheizung ist aufgrund Ihrer niedrigen Aufbauhöhe von nur 0,5 mm ideal bei der Altbausanierung sowie bei der Planung und Gestaltung von Neubauten. In Wohnbereichen, wie Wohn-, Ess-, Schlaf-, Kinderzimmer sowie im Flur wird fortan die Oberflächen - Temperatur des Fußbodens bis auf maximal 30° C erwärmt. Durch die gleichmäßige und großflächige Wärmeverteilung im Raum ist die Fußbodenheizung heutzutage ein außerordentlich beliebtes Heizsystem im Haus geworden. Die Wirkungsweise unserer Bodenheizung ist dabei mit der Wirkungsweise einer traditionellen Warmwasserbodenheizung vergleichbar. Die Installation unseres Systems ist aber wesentlich einfacher und bedeutend kostengünstiger. Sie kann auch nachträglich eingebaut werden, was bei traditionellen Bodenheizungen praktisch nicht mehr möglich ist.



Alle Endbeläge, die seitens des Herstellers als „fußbodenheizungsgeeignet“ ausgewiesen sind und einen Wärmedurchgangswiderstand von weniger als 0,17m² K/W haben, können problemlos als Endbelag unseres Bodenheizsystems verwendet werden. Dazu geeignet sind vor allem Parkett oder Laminat (schwimmend oder im Verbund verlegt), Kork und Linoleum. Nicht geeignet sind Endbeläge mit integriertem Trittschall oder Wärme - undurchlässigem Teppich. Der mitgelieferte, im Boden verlegte Bodensensor überwacht und steuert jederzeit die maximal zulässige Temperatur der Bodenfläche. Damit Sie Ihren Wohnraum behaglich wärmen können, empfehlen wir 80% der freien, nicht mit Möbelstücken überstellten Bodenfläche mit Heizbahnen zu belegen.

Komfort und Gesundheit inklusive.

Genau wie Sonnenstrahlen wärmt die Strahlungswärme die Oberfläche der Objekte im Raum gleichmäßig auf. Wie dies funktioniert, verdeutlicht ein einfaches Beispiel: Stellen Sie sich an einem relativ kalten Tag ins Freie. Und zwar zunächst in den Schatten und anschließend in die Sonne. Die Wärme der Sonnenstrahlen ist sofort fühlbar und sehr angenehm auf der Haut - obwohl sich die Umgebungstemperatur nicht verändert hat. Genau dieser Effekt sorgt dafür, dass Wohlfühltemperaturen wesentlich schneller erreicht werden. Schon bei Raumtemperaturen von 18 bis 20° C fühlen sich Menschen so wohliger warm. Davon profitiert auch die Gesundheit: Denn die kühl bleibende Raumluft wird durch das System weder ausgetrocknet noch aufgewirbelt: Es entsteht ein angenehmes Raumklima, das nicht nur Allergiker aufatmen lässt. Dazu kommt, dass durch die gleichmäßige und flächendeckende Erwärmung der Mauern und Gegenstände im Raum die Kondenswasserbildung verhindert wird: Dies bedeutet, dem Schimmelpilz wird der Nährboden entzogen und feuchte Mauern trocknen aus.

umweltbewusst

-

kostengünstig

-

effizient

-

wartungsfrei

Zuverlässig und zukunftsweisend

Die Energieeffizienz dieses Systems ist außerordentlich umweltfreundlich. Die in die Heizbahnen eingeführte Energie wird direkt in Wärme umgesetzt, ohne Leitungsverluste und ohne dabei CO2 zu produzieren. Zudem befinden sich die Heizbahnen unmittelbar hinter dem Wand- bzw. unter dem Boden- oder Deckenbelag, was ein sehr dynamisches Heizverhalten mit sehr schnellen Reaktionszeiten ermöglicht. Dies spart Zeit und Geld. Wird das Nano-IR-System dann noch mit Ökostrom betrieben, erhält man eine Heizlösung, die bereits heute den Bedürfnissen von morgen gerecht wird.

Die 24 Volt Niederspannungstechnik ist absolut ungefährlich und erlaubt eine risikofreie, unmittelbare Platzierung der Heizbahnen unter Wand-, Decken- und Bodenbelägen.



Passivhaus	15 W/m²
3-Liter Haus	30 W/m²
Niedrigenergiehaus	40 W/m²
EnEV (gedämmtes) Haus WLG 035-040	60 – 80 W/m²
Altbau (nicht gedämmtes Haus)	120 W/m²

Richtwerte in Watt pro m² Raumgröße:

Räume mit schlechter oder nicht vorhandener Bodenisolierung haben einen höheren Wärmebedarf und eine längere Reaktionszeit, so dass die Heizung ihre volle Leistung nicht richtig entwickeln kann. In diesem Falle ist es ratsam, eine Grundisolierung miteinzuplanen.

Preise und Artikelnummern

Artikel-Nr.	Bezeichnung	Leistung	Maße	UVP-Netto
960010	Bodenheizung 24V, ca. 30°C	280W	350x63cm	154,70€
960050	Wandheizung 24V, ca. 30°C	150W	194x63cm	83,20€
960081	Steuergerät bis 185W			89,00€
960082	Steuergerät bis 320W			149,00€
950085	Steuergerät bis 1200W (inkl. Einschaltverzögerung)			498,00€
950086	Raumthermostat – kabelgebunden (optional)			59,00€
950087	Kabelkit 24V (optional)			59,00€



Nano-Heat.de
CLEVER HEIZEN!

Nano-Heat GmbH

Gertrud-Luckner-Str. 39
49134 Wallenhorst
Germany

Tel.: +49 5407 81 666 98
Fax: +49 5407 81 666 97
Mail: info@nano-heat.de
www.nano-heat.de

Clever heizen!